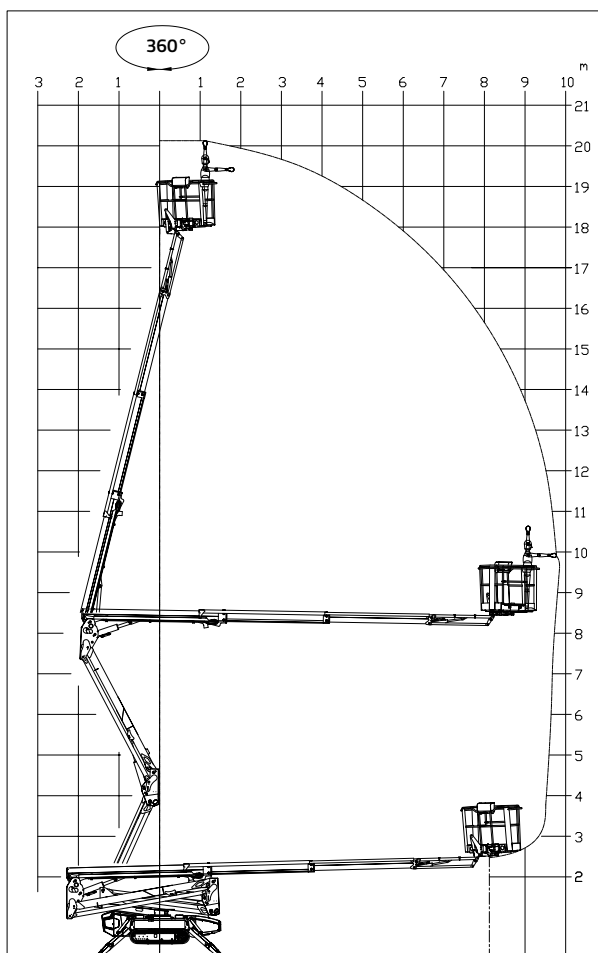
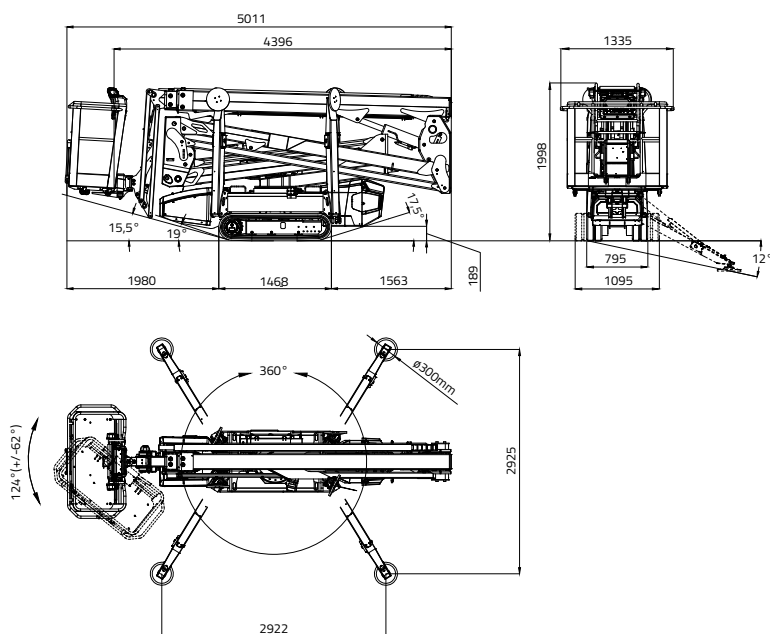


## LL20.10 *MK3*



**PORTATA MAX 230 KG**  
(2 persone 80x2=160 kg +attrezzatura 70 kg)



20,15 m



9,70 m



5,01 m



4,39 m



1,99 m



1.335 x 690 x h. 1.100 mm



124°(+/-62°)



16° / 28,7%



795 - 1095 mm



2150 daN - 3,04 daN/cm<sup>2</sup>



2922 x 2925 mm



Stabiliz. e destabiliz. automatica *III*S di serie



Filocomando



GPRS-GPS



R.A.H.M.



Pacco batterie al litio 7,7 kWh



Bi-energy (Diesel + Pacco batterie al litio)

## LL20.10 *MK3*



### MOTORE BENZINA

Marca .....HONDA  
Tipo ..... GX390  
Cilindri e cilindrata .....  
..... monocilindrico / 389 cm<sup>3</sup>  
Potenza lorda max .....  
..... 11,7HP - 8,7 kW @ 3600 rpm (GX390)  
Avviamento elettrico ..... 12 volt

### MOTORE DIESEL

Marca .....KUBOTA  
Tipo .....Z602  
Cilindri e cilindrata .....  
..... bicilindrico / 599 cm<sup>3</sup>  
Potenza lorda max .....  
..... 14,5 HP - 10,8kW @ 3600 rpm  
Avviamento elettrico ..... 12 volt

### SISTEMA LITHIUM-ION

Pacco batterie al litio ..... 7,7 kWh  
Caricabatterie a bordo .....  
..... 220V 50Hz o 110V 50Hz  
Autonomia di lavoro ..... 4-5 h  
Tempo di ricarica a batterie completamente  
scariche ..... 4 h (indicativo)  
Tempo di ricarica all'80% da batterie comple-  
tamente scariche ..... 2 h (indicativo)

### POMPA IDRAULICA

Motore elettrico ..... 2 ad ingranaggi

### CINGOLATURA

Tendingolo ..... a grasso  
Rulli per lato ..... 3 + slitta

### Velocità di traslazione con 3<sup>a</sup> velocità Auto2speed:

- motore benzina ..... 0,4 - 1 - 1,95 km/h  
- motore diesel ..... 0,5 - 1,3 - 2,5 km/h  
- motore lithium-ion ..... 0,83 - 1,6 km/h

### PESO MACCHINA:

- motore benzina ..... 2.900 kg  
- motore diesel ..... 2.970 kg  
- motore lithium-ion ..... 3.000 kg  
- bi-energy ..... 3.100 kg

VELOCITÀ MAX VENTO ..... 12,5 m/s